



С И Б И Р С К И Й КАПИТАЛ

Выпуск №7(7) 6 июня 2013 года

ТЕМА НОМЕРА

>> 1-2



Основным приоритетом нашей работы всегда является клиент

ШКОЛА ФИНАНСОВ

>> 2



Прогноз на старость. О чем стоит помнить, планируя будущую пенсию

КПК «СИБИРСКИЙ КАПИТАЛ» ПРЕДЛАГАЕТ

>> 4-5



Новые виды займов

ТЕМА НОМЕРА

Вот уже четвертый год Кредитный Потребительский кооператив «Сибирский капитал» успешно развивается.

Несмотря на большую конкуренцию на рынке финансовых услуг, кредитному кооперативу удалось сформировать солидную базу клиентов и завоевать среди пайщиков кооператива репутацию одной из самых клиентоориентированной финансовой организации.

О том, как удалось найти правильный подход к взыскательным клиентам и о дальнейшем развитии кооператива в этом направлении рассказывает зам. управляющего по Омской области **Виолетта ГАЛКИНА**.

Виолетта Анатольевна, резюмируя прошедшие 3 года, можно ли сказать, что поставленных перед кооперативом целей и задач на сегодняшний день удалось достичь?

Любой ответственный руководитель мечтает о том, чтобы его организация была жизнеспособной, сильной, стремящейся к совершенствованию и развитию. А главное — нужной людям, для которых она создана.

И считаю, главный секрет успеха в том, что кооператив «Сибирский капитал» был создан и действует с очень четкой позицией, — быть полезным людям и делать все возможное для сохранения их доверия.

Три года назад перед нами стояла задача создать кредитный кооператив, который будет отвечать всем требованиям клиента. Мы сделали ставку на сервис, который неустанно доводим до совершенства.

Сегодня можно утверждать, что коллектив кооператива, как в Тюменской, Омской областях, так и в ХМАО уверенно справляется с этой задачей.

Наши специалисты постоянно создают и развивают конкурентоспособные продукты, которые привлекают внимание как новых, так и постоянных наших клиентов.

Мы открываем новые офисы и модернизируем уже существующие, создавая их максимально комфортными для наших клиентов.

Основным приоритетом нашей работы всегда является клиент



Мы постоянно внедряем технологичные решения, чтобы сделать обслуживание пайщиков более мобильным, комфортным, удобным, оперативным, быстрым.

Мы активно развиваем отношения с нашими партнерами, которые готовы предложить пайщикам кооператива интересные продукты и услуги на привлекательных условиях.

Каких результатов удалось добиться? Расскажите о наиболее значимых, на Ваш взгляд, итогах работы кредитного кооператива.

Каждый маленький шаг КПК «Сибирский капитал» вперед — для нас уже значимый результат. Новые продукты, новые офисы, рост капитала. Конечно, все это радует и дает

повод для гордости. Но, наверное, основным мериллом успеха для меня лично является количество преданных кооперативу пайщиков. А лояльность никогда не возникает на пустом месте, она зарабатывается годами и складывается порой из мелочей — улыбки и доброго слова, грамотного финансового совета, уютного офиса, чашки ароматного кофе и другого. От того, какое впечатление останется у человека после «общения» с нашим кооперативом, зависит, вернется ли он к нам еще раз и будет ли рекомендовать нас другим. Каждый сотрудник КПК «Сибирский капитал» должен всегда помнить, что общий результат нашей работы в его руках. Одно неосторожное слово, самая незначительная ошибка, или даже просто неопрятный вид — и пострадает репутация кооператива в целом.

Приоритет КПК «Сибирский капитал» — это особый, индивидуальный подход к клиенту: человек, приходя в наш кооператив, должен быть уверен, что его выслушают, подскажут, как решить его проблему, дадут качественную консультацию. И, как показывает время, такой метод эффективен и приносит нам самые стабильные и надежные результаты.

При наличии ответственности каждого сотрудника за общие результаты, в основе успеха лежит человеческий фактор. Так?

Я в этом глубоко убеждена. Люди — это мозг, сердце, руки и ноги системы. И я в своей работе всегда делаю ставку именно на подбор персонала. Нашего работника я вижу активным, целеустремленным, болеющим за дело человеком, который способен учиться и всегда стремится к лучшему. И могу сказать, что в КПК «Сибирский капитал» случайных и равнодушных людей нет. Такие, как говорится, у нас просто не приживаются. Я горжусь каждым из своих подчиненных. В нашем кооперативе работают разные люди. Кто-то пришёл, будучи уже опытным специалистом, кто-то — прямо со студенческой скамьи. Но

все очень профессиональные люди, мне за них не стыдно ни в каких ситуациях. Очень рада, что для моих коллег репутация кооператива, в котором они работают, — не пустые слова.

В этом есть Ваша заслуга, ведь многое зависит от Ваших установок, умения мотивировать коллектив.

Мотивация — очень важная и очень сложная часть работы. Здесь далеко не всё решает материальная составляющая. Важно, чтобы человек чувствовал себя нужным, полезным, чтобы реализовал свои потребности в самовыражении, признании, раскрыл свои таланты. Поэтому наряду с рабочими задачами в жизни коллектива должно всегда оставаться место для творчества, праздника и радости. Общественная жизнь, корпоративная политика, участие в благотворительности — это то, что по-настоящему сплачивает коллектив, и для меня это очень важно.

Расскажите подробнее, как повышается качество обслуживания пайщиков в Омских дополнительных офисах? Какие ориентиры для себя видите?

Мы постоянно обновляем наш продуктовый ряд, используем привлекательные и неординарные решения.

Мы стремимся сделать общение клиента с кооперативом максимально удобным и мобильным. К примеру, в этом году у нас появился мобильный банкинг, на нашем сайте можно подать заявку на займ и сбержения в режиме on-line. Сейчас мы активно развиваем перспективное направление электронных финансовых услуг.

У нас существует понятие «фирменный стиль», введен дресс-код, стандарты обслуживания клиентов и многое другое. Специалисты с радостью проконсультируют клиента как об интересующих продуктах, так и о новинках. >> 2

ТЕМА НОМЕРА

>> 1 Все это, казалось бы, мелочи, но в них и кроется ключ к успеху.

Кредитный кооператив «Сибирский капитал» принимает активное участие в социальной жизни. Расскажите об этом.

Имидж кооператива как социально-ориентированного — это одно из существенных наших преимуществ сегодня. Безусловно, решение о возможности размещения денег в кооперативе будет приниматься человеком на основании более подробной, «первичной» информации. Но сдержанная и выверенная социальная политика может создать позитивный подсознательный фон для принятия решения.

Наш кооператив, изучает потребности своих членов — пайщиков и внедряет новые заемные и сберегательные продукты на основании данных мониторинга внутреннего спроса.

Это умение живо реагировать на изменение спроса, приблизить услугу к пайщику — и составляет сегодня наше преимущество. Носителями инновационных идей выступают, как правило, сами наши члены, они сами формируют свой социальный заказ, что лишний раз доказывает и подтверждает социальную направленность деятельности кредитного кооператива.

Так, специально для пенсионеров и людей с ограниченными возможностями были раз-

работаны тарифы по займам «Пенсионный», «Больше возможностей» со сниженными процентными ставками.

КПК развиваются за счет того, что наши пайщики понимают, что кредитный кооператив — это место где можно получить консультацию по вопросам рационального управления финансовыми ресурсами, психологическую поддержку.

В нашем кооперативе организована дисконтная система. Это означает, что пайщики — предприниматели будут предоставлять друг другу и всем пайщикам в целом дисконтные скидки на реализуемые товары и услуги. За счет увеличения оборота они не потеряют в

доходе, а также приобретут постоянных клиентов и покупателей.

Вот уже более двух лет Кредитный кооператив «Сибирский капитал» участвует в благотворительных мероприятиях. Нами были направлены средства на восстановление Свято-благочестивого монастыря в городе Киржач. КПК «Сибирский капитал» оказывает безвозмездную (спонсорскую) помощь больным детям, детям-инвалидам. Уже традиционным стало проведение благотворительных мероприятий, приуроченных к таким праздникам, как день Победы, день пожилого человека, день матери.

Оксана МАРКЕВИЧ

ШКОЛА ФИНАНСОВ

Прогноз на старость.

О чем стоит помнить, планируя будущую пенсию

Стараясь обеспечить себе достойную жизнь в старости, мы вынуждены гадать на кофейной гуще: никто точно не знает, что будет через несколько лет с экономикой, нашими доходами, расходами и сбережениями. Поэтому планирование пенсии всегда основано на предположениях.

Пожалуй, ни в одной стране государственная пенсия не обеспечит человеку (если, конечно, он не является крупным госчиновником) достойный уровень жизни в преклонном возрасте. Это, по сути, пособие, чтобы не умереть с голоду. Специалисты, которые разрабатывают пенсионные планы для своих клиентов, никогда не учитывают в них госпособия. По их мнению, о достойной пенсии надо заботиться самостоятельно, откладывая и инвестируя свободные средства.

При планировании дополнительной пенсии людям приходится делать массу допущений и оценок. Но если, к примеру, ваши предположения окажутся слишком оптимистичными, то вам в старости, вместо того чтобы наслаждаться спокойной жизнью, возможно, придется экономить, от многого отказываться или продавать имущество, чтобы свести концы с концами.

Чтобы ваша личная пенсионная программа не оказалась слишком далекой от реальности, важно правильно ответить на ряд вопросов. Сколько денег вы будете тратить на пенсию? На сколько лет их нужно будет распределить? Насколько за это время могут подорожать товары и услуги?

Сколько тратить?

Чтобы понять, сколько вы будете тратить после ухода на пенсию, лучше всего сначала оценить свои текущие расходы, например с помощью программ «домашней бухгалтерии». На заслуженном отдыхе ваши «расходные» привычки, скорее всего, изменятся, причем заметно. Например, сократятся или исчезнут вовсе траты на рабочие костюмы и транспорт. Могут высвободиться деньги и от отчислений в счет погашения ипотечного кредита, выплаты премий по страхованию жизни. Другие расходы, например, на лекарства и медицину, напротив, могут возрасти.

Подумайте, нужно ли будет заботиться о родителях или давать деньги на обучение — если уже не детей, то внуков.

Многие люди зачастую переоценивают свои предполагаемые расходы на пенсии, совокупные расходы падают после ухода человека на пенсию, и, хотя инфляция толкает цены вверх, пенсионеры обычно с каждым годом тратят на себя все меньше. Причем такая ситуация наблюдается среди людей с самым разным уровнем жизни.

Но в среднем траты на заслуженном отдыхе принято оценивать в 75% от расходов в «до-пенсионной» жизни.

Начнем с конца

Конечно, государство будет вам платить пенсию пожизненно, так что голодать не придется. Однако, чтобы ваших личных сбережений хватило на достойную старость, их нужно тщательно распределить на весь остаток жизни.

По данным Росстата, средняя продолжительность жизни в России сейчас составляет 70,3 года. Но если, дай бог, вы проживете заметно больше и быстро потратите свои сбережения, у вас не останется активов, которые приносили бы вам пенсионный доход пожизненно.

В странах с высоким уровнем благосостояния люди живут дольше, чем в России и других развивающихся странах. Так, средняя продолжительность жизни американцев на 7 лет больше, чем у россиян. Стьюарт Риттер, финансовый консультант крупной американской управляющей компании T. Rowe Price Group, рекомендует своим клиентам всегда рассчитывать, что они проживут до 95 лет, потому что из четырех 65-летних пар в США один человек обязательно доживает до 95 лет.

Россиянам мужского пола финансовые консультанты чаще советуют закладывать в пенсионные расчеты возраст 80 лет, а женского — 90 лет. А также рекомендуется опираться на генетику. Нужно установить, кто из ваших предков (прабабушка, дедушка и проч.) прожил дольше всех, затем прибавить к его годам десять лет. Получится срок, который вы реально можете прожить, по сравнению с предками вы должны питаться лучше, да и медицина ушла вперед.

По расчетам специалистов компании T. Rowe Price, один из простых способов, позволяющих не потратить пенсионные деньги слишком быстро, — ежегодно выводить из своих сбережений примерно 4%. Столько же эксперты советуют изымать из пенсионного капитала и в России. Другой вариант сохранить повышенный по сравнению с государственным уровень пенсионного обеспечения в течение всего остатка жизни — передать на склоне лет часть капитала в негосударственный пенсионный фонд (НПФ) или страховую компанию, которые обеспечат пожизненную выплату пенсии.



В чем интерес

Вам, очевидно, придется прогнозировать и доходы, которые вы сможете получать от своих вложений в будущем.

Сейчас, например, средняя ставка по долгосрочным банковским депозитам в России обычно не превышает 9-12% в рублях и 7-9% в валюте. Доходность облигаций составляет 8-18% в зависимости от эмитента. ПИФы облигаций в 2012 г. Специальные инструменты для пенсионных накоплений — например, страховые накопительные программы — гарантированно приносят в последние годы 4-7% годовых. Но в пенсионные программы консультанты советуют закладывать меньшую, чем сейчас, доходность финансовых инструментов. Так, по банковским вкладам в рублях в ближайшие два года рекомендуется брать в расчет ставку в 10% годовых. Что касается фондового рынка, то и российские, и американские эксперты закладывают в долгосрочные расчеты среднюю историческую доходность на протяжении длительного времени — 10% годовых.

Эксперты также советуют осторожно оценивать свои потенциальные доходы от инвестиций в пенсионном возрасте. Конечно, доход на фондовом рынке может составлять 10% или даже десятки процентов, но это средний показатель, рассчитанный по периоду, существенно превышающему время, которое вы проведете на пенсии. Вдруг ваш заслуженный отдых придется на период спада на рынке?

Тому, кто заботится о пенсии, не стоит рассчитывать на дом или квартиру, где он живет, как на пенсионный актив, даже если вы их продадите, чтобы финансировать свою жизнь в

старости, вам все равно придется либо купить другое жилье, либо платить за аренду.

Цены обычно растут

Нужно смириться с тем, что наиболее безопасные инвестиции с фиксированным доходом — облигации и банковские депозиты — в лучшем случае позволят вам нивелировать воздействие инфляции, а зачастую по уровню доходности отстанут от нее. Акции в долгосрочной перспективе обычно приносят больший доход, так что они лучше подходят для борьбы с инфляцией. В любом случае не забудьте вычестить инфляцию из ожидаемого дохода, чтобы не переоценить размер заработка на инвестициях в акции. «Если сегодня вы ожидаете дохода от инвестиций в 10%, а инфляция составляет 7%, ваш реальный доход равен всего лишь 3%».

Так что темпы роста стоимости жизни необходимо учитывать при планировании пенсии, но спрогнозировать инфляцию далеко вперед крайне трудно даже в развитых странах. В США, например, в последнее время финансовые консультанты в качестве прогнозного значения роста цен берут 3% в год. Однако в начале десятилетия инфляция опускалась до 1%, а в 1980 г. она достигала 14%.

А вот Россия пережила гиперинфляцию в начале 90-х гг., в 1995 г. рост индекса потребительских цен составлял около 130%. В 2000 г. инфляция опустилась до 20%, а в 2012 г. — до 7%. Это самый низкий показатель в истории новой России, но удастся ли правительству снижать рост цен и впредь, неизвестно. Между тем финансовые консультанты в долгосрочных прогнозах учитывают инфляцию до 6% в год.

Не забудьте про налоги

Но не только инфляция съедает ваши сбережения. Часть доходов от вложений уйдет на налоги. Если по выходе на пенсию вы планируете обеспечивать свои материальные потребности хотя бы частично за счет дохода от инвестиций, то при продаже ценных бумаг вам придется расстаться с 13% от полученной прибыли.

Хорошо еще, что проценты по банковским депозитам, доход по текущим обезличенным металлическим счетам налогом не облагаются. Сейчас налог берется лишь с части процентов, превышающей действующую ставку рефинансирования (рублевый депозит). Выплаты из негосударственных пенсионных фондов, взносы в которые делал сам пенсионер, налогами также не облагаются.

Мария ЯЧЕВА

КОНКРЕТИКА

Как увеличить свои сбережения

Какова бы ни была сумма ваших сбережений, не стоит хранить их дома. Во-первых, это небезопасно, а во-вторых, вы лишаете себя возможности получать регулярный доход, прилагая минимум усилий. Если сумма вложений довольно солидная, этот способ может стать основным заработком!

Кредитный потребительский кооператив «Сибирский капитал» - это организация, которая существует уже более трех лет и насчитывает 26 дополнительных офисов в Тюменской, Омской областях и Ханты-Мансийском Автономном округе.

Важно, что кооператив – это некоммерческая организация, основная задача которой – финансовая взаимопомощь членов кооператива друг другу.

Кооператив самостоятельно устанавливает размер процентов по сбережению исходя из финансовых возможностей, без оглядки на уровень ставки, устанавливаемой Центральным Банком России. Это дает возможность получать высокие проценты по сбережениям членом кооператива. На сегодняшний день КПК «Сибирский капитал» может предложить

своим клиентам широкую линейку тарифов по сбережениям и, если Вы обладатель временно свободных средств, то мы можем предложить для Вас тариф «Накопительный бонус». Этот вид сбережений может быть оформлен, как на минимальный, так и на длительный срок.

- Ежемесячное начисление процентов
- Возможна капитализация
- При досрочном расторжении договора сбережений, проценты не начисляются и не выплачиваются

Сумма в руб.	Ставка %	Срок (месяц)	Возможность пополнения
От 10000	18	6-11	От 3000
	19	12-23	
	20	24-35	
	21	36-48	

■ При частичном снятии проценты начисляются на неистребованный остаток сбережений.

■ Обязательным условием для заключения договора сбережений, является наличие у сберегателя добровольного паевого взноса в размере не менее 10% от сбережений.

Размещая свои денежные средства в кооперативе Вы можете не переживать за их сохранность. Сбережения - основной источник средств, для предоставления займов членом кооператива. КПК «Сибирский Капитал» предоставляет займы только с обязательной проверкой платежеспособности заемщика, что обеспечивает гарантии возврата денежных средств кооперативу и таким образом гарантирует возврат сбережений сберегателям.

Мария ЯЧЕВА
ведущий специалист по сбережениям
КПК «Сибирский капитал»

КРЕДИТНЫЙ ПОТРЕБИТЕЛЬСКИЙ КООПЕРАТИВ
Сибирский Капитал

НАКОПИТЕЛЬНЫЙ БОНУС



Сумма, руб.	Срок, мес.	Ставка, %
от 10000	от 6 до 11	18
	от 12 до 23	19
	от 24 до 35	20
	от 36 до 48	21

Минимальная сумма пополнения 3000 руб. проценты по сбережениям облагаются налогом в соответствии с действующим законодательством. При досрочном расторжении договора процент не начисляется и не выплачивается.

 **(3452)68-99-67**
www.kpk72.ru

ИНФОРМАЦИЯ ПРЕДНАЗНАЧЕНА ТОЛЬКО ДЛЯ ПАЙЩИКОВ КПК «СИБИРСКИЙ КАПИТАЛ» ДЛЯ ГРАЖДАН НЕ ЯВЛЯЮЩИХСЯ ПАЙЩИКАМИ НЕ РАСПРОСТРАНЯЕТСЯ
ВСТУПИТЕЛЬНЫЙ ВЗНОС 100 РУБ.; ЧЛЕНСКИЙ 600 РУБ.; ПАЕВОЙ 200 РУБ. ДЛЯ ЮР. ЛИЦ ВСТУПИТЕЛЬНЫЙ 3000 РУБ.; ПАЕВОЙ 2000 РУБ.; ЧЛЕНСКИЙ 12000 РУБ.
ОГРН1107232006, ИНН/КПП 7203245802/ 720301001 г. Тюмень пр. 3й Слободской 16 тел.:(3452)68-99-67

СВАДЕБНЫЙ САЛОН
«Жагури»

- Свадебные платья российских и зарубежных производителей
- Дамы
- Шаржаки
- Бижутерия
- Декоры
- Свадебные букеты, подвязки
- Чулки, корсетки
- Обувь
- Аксессуары для свадебного кортежа
- Свадьба и подарки
- Студии
- Реставрация тканей
- Швея
- Стирирование
- Консультации

Распродажа Скидки Средствителю визитницам на платье скидка 20%

«Красота и роскошь по доступным ценам»

Адрес: г. Тобольск, 9 мкр., ТД «СВ», 3 этаж, пав. №3
тел.: 8-909-189-55-00

Скидка пайщикам КПК «Сибирский капитал» 1,5%

Евростиль

Шелковые жидкие обои
Лепные изделия из полиуретана
Фасадный декор

г. Тобольск ТД «СВ», 9 мкр., 3 эт. пав. 7
ТК «Ермак», «Серебряный ряд»
тел.: 22-09-80, 8-902-850-39-25

Скидка пайщикам КПК «Сибирский капитал» 5%

Ювелирный салон
Золотая рыбка
Золото
и
Серебро

п. Боровский, ул. Ленинградская, 14
ТРК «Центр», пав 13, тел.: 8-922-48-41-000

Скидка пайщикам КПК «Сибирский капитал» 3%

КПК «СИБИРСКИЙ КАПИТАЛ» ПРЕДЛАГАЕТ:

Целевой заем

Целевой заем — заем, выдаваемый Кредитным потребительским кооперативом на приобретение конкретного продукта. Это может быть как покупка недвижимости, так и строительство индивидуального жилого помещения. Цель получения займа всегда оговаривается в договоре между кооперативом и пайщиком, использовать заем на другие нужды человек не может. Как правило, фактически деньги на руки заемщику не выдаются, а перечисляются кооперативом сразу на счет продавца, в противном случае кооператив потребует подтверждения целевого использования средств.

Целевые займы
на покупку или строительство жилья



(3452)68-99-67

кредитный потребительский кооператив
СИБИРСКИЙ КАПИТАЛ

от 10000 до 1000000 руб.
до 24 месяцев
под 3,5% в месяц

Обеспечение - поручительство или залог
Возможно досрочное гашение
Процент по займу оплачивается один раз
в квартал, номинал гасится в конце срока займа

Заем ЦЕЛЕВОЙ - первый шаг к уютному дому!

ИНФОРМАЦИЯ ПРЕДНАЗНАЧЕНА ТОЛЬКО ДЛЯ ПАЙЩИКОВ КПК «СИБИРСКИЙ КАПИТАЛ» ДЛЯ ГРАЖДАН НЕ ЯВЛЯЮЩИХСЯ ПАЙЩИКАМИ НЕ РАСПРОСТРАНЯЕТСЯ
ВСТУПИТЕЛЬНЫЙ ВЗНОС 100 РУБ., ЧЛЕНСКИЙ 600 РУБ., ПАЕВОЙ 200 РУБ. ДЛЯ ЮР. ЛИЦ ВСТУПИТЕЛЬНЫЙ 3000 РУБ., ПАЕВОЙ 2000 РУБ., ЧЛЕНСКИЙ 12000 РУБ.
ОГРН1107232006980, ИНН/КПП 7203245802/ 720301001 г. Тюмень пр. 3й Слободской 16 тел. (3452)68-99-67

Тариф по сбережениям «Летний»

Сезонные сберегательные продукты - это и способ повысить внимание клиентов к постоянно действующим предложениям кооператива. Наши сезонные предложения мы ориентируем в первую очередь на новых клиентов. При размещении средств у клиента есть возможность оценить качество сервиса, проверить надежность компании. В дальнейшем в распоряжении клиента линейка основных продуктов с высокими процентами и различными сроками размещения средств. Опыт показывает, что даже после окончания действия сезонного сбережения люди переводят средства на другие предложения и таким образом остаются нашими клиентами.

кредитный потребительский кооператив
СИБИРСКИЙ КАПИТАЛ

(3452) 68-99-67

www.kpk72.ru

ЛЕТНИЙ

от 1 до 3 МЕСЯЦЕВ
от 1000 руб.
ПОПОЛНЕНИЕ ОТ 500 руб.

СБЕРЕЖЕНИЯ

13,25 %

БЕЗ НАЛОГОВ

ИНФОРМАЦИЯ ПРЕДНАЗНАЧЕНА ТОЛЬКО ДЛЯ ПАЙЩИКОВ КПК «СИБИРСКИЙ КАПИТАЛ» ДЛЯ ГРАЖДАН НЕ ЯВЛЯЮЩИХСЯ ПАЙЩИКАМИ НЕ РАСПРОСТРАНЯЕТСЯ
ВСТУПИТЕЛЬНЫЙ ВЗНОС 100 РУБ., ЧЛЕНСКИЙ 600 РУБ., ПАЕВОЙ 200 РУБ. ДЛЯ ЮР. ЛИЦ ВСТУПИТЕЛЬНЫЙ 3000 РУБ., ПАЕВОЙ 2000 РУБ., ЧЛЕНСКИЙ 12000 РУБ.
ОГРН1107232006980, ИНН/КПП 7203245802/ 720301001 г. Тюмень пр. 3й Слободской 16 тел. (3452)68-99-67

Заем у юридических лиц

Кредитный Потребительский Кооператив «Сибирский капитал» предлагает предприятиям малого и среднего бизнеса воспользоваться удобными и доходными продуктами для эффективного использования временно свободных денежных средств.

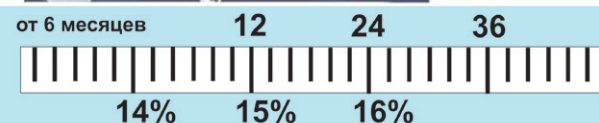
Согласно ст. 4 № ФЗ – 190 от 18.07.2009 г. кредитный кооператив привлекает денежные средства своих членов на основании договоров займа заключаемых с юридическими лицами.

ЗАЕМ У ЮРИДИЧЕСКИХ ЛИЦ



от
200000 руб.

займы
индивидуального
покрытия



Выплата процентов производится ежемесячно / в конце срока
Расходные операции не предусмотрены (в случае досрочного истребования займа проценты по нему не начисляются и не выплачиваются).

(3452)68-99-67

ИНФОРМАЦИЯ ПРЕДНАЗНАЧЕНА ТОЛЬКО ДЛЯ ПАЙЩИКОВ КПК «СИБИРСКИЙ КАПИТАЛ» ДЛЯ ГРАЖДАН НЕ ЯВЛЯЮЩИХСЯ ПАЙЩИКАМИ НЕ РАСПРОСТРАНЯЕТСЯ
ВСТУПИТЕЛЬНЫЙ ВЗНОС 100 РУБ., ЧЛЕНСКИЙ 600 РУБ., ПАЕВОЙ 200 РУБ. ДЛЯ ЮР. ЛИЦ ВСТУПИТЕЛЬНЫЙ 3000 РУБ., ПАЕВОЙ 2000 РУБ., ЧЛЕНСКИЙ 12000 РУБ.
ОГРН1107232006980, ИНН/КПП 7203245802/ 720301001 г. Тюмень пр. 3й Слободской 16 тел. (3452)68-99-67

Что за мощный край!

«Что за богатый край сия Сибирь, что за мощный край!» - писал Александр Николаевич Радищев. От Уральских гор и почти до самого Енисея раскинулась самая большая в стране Тюменская область, образованная в 1944 году. На территории области, составляющей около полутора миллионов квадратных километров, могли бы разместиться вместе такие государства, как Англия, Франция, Финляндия, Италия, Дания.

Разнообразна природа Тюменской области. Здесь протекают Обь и Иртыш, Ишим и Тобол, Тавда и Тура, Большой Юган и Вах, Таз и Демьянка, Конда и Северная Сосьва. Всего в области двадцать крупных рек, а общее число их достигает двадцати пяти тысяч. К ним можно добавить более четырехсот пятидесяти тысяч больших и малых озер.

В водоемах обитают более тридцати видов рыб, из которых имеют промысловое значение осетр, нельма, чир, пелядь, ряпушка, муксун и другие.

В поймах рек раскинулись сочные луга, особенно обширные вдоль Иртыша, Оби и ее притоков. Почти половина территории занята болотами, где накоплены и продолжают накапливаться миллиарды тонн торфа. Его запасы здесь - крупнейшие в мире.

Тюменская область одна из самых богатых в стране по запасам леса, который занимает сорок три миллиона гектаров. Более двух десятков видов пушных зверей добывают охотники-промысловики в тайге и тундре.

«Могущество Российское Сибирью прирастать будет», - так пророчески сказал великий русский ученый Михаил Васильевич Ломоносов. Присоединение Сибири к России в конце XVI века имело огромное значение для становления российской государственности.

Какие же народы проживали в этом краю озер и лесов к моменту вхождения в состав русского государства? Согласно карте Сибири XVI-XVII вв. (до 1618 г.), составленной Сер-

биной К.Н. на основании «Истории Сибири» Миллера. Оказывается, здесь проживали только остяки, вогулы и татары. А Тюмень, первый русский город в Сибири, основана в 1586 году на месте татарского городка Чимги-тура.

Приводят в восхищение сохранившиеся до наших дней двойные, а то и тройные географические названия татарских деревень. Какой прекрасный материал для исследования: каждое название - исторический памятник, факт языка предков! Смотрите: Чечкино - Тархан, Кашавыл - Аслана, Чебурга - Кукрэндэ, Янтык - Талмыган, Малцын - Ембаево, Малая Каскара - Оштубэ, Лячек - Тахтагул, Байгара - Пэйек, Тахта-лы - Винзили, Талмы - Есаулы, Сабанаки - Носовские - Мурза-Иртышак, Черторой - Цумык - Ново-Уфимка, Мало-Есаул - Таль-нички - Уба-аул, Чимги-тура - Тюмень, Себер - Кашлык - Искер и др.

Согласно исследованиям профессора Томилова Н.А., к приходу русских сибирские татары занимали территорию бассейна Туры, Тобола (почти до впадения Тавды), Ницы, Исети, Пышмы и притоков этих рек. Отдельные группы тюменских татар жили на территории Урала и даже Приуралья вплоть до реки Уфы и Чусовой.

В XVII в. туринские татары проживали в волостях Япончиной, Ембаевой, Кокузовой, Индричевой, Исясовой, Куртумовой, Байга-риной, Санкиной, Нагаевой, Тентюковой, Ермолаевой, Колмаковой, Кичюбаевой, Зензяровой и Илчибаевой- (Томилов Н.А.).

Как установил Томилов Н.А., в конце XVI - начале XVII вв. эти татары интенсивно контактировали с башкирами Пышминской, Исет-ской и соседней Терсяцкой волостями Тюменского округа. Позднее башкир стали называть ялуторовскими татарами. 4 и 5 ревизии 1782, 1795 гг. отметили в составе ялуторовских татар татар юрт Сингульских, Н. Ингал, Асланинских, Атьяловских, Заборных (Сунгуровских), Кошелевских (Кашегал), Озернинских, Осиновских, Ревдинских, Чечкинских Ялуторовского округа, Авазбакеевских и Кулюкских Тобольского округа.

Основную часть тюменских татар в XVIII веке составляли татары волостей Каскаринской, Шикчинской, Пекинской, Киньрской, Илен-ской Тюменского округа и Лобутанской,

Калыманской волостей Тобольского округа, а также тюменские служилые татары.

Периодически в печати появляются статьи, авторы которых предпринимают попытки объяснить этимологию названия столицы области. Наиболее известны публикации Откупщикова Ю.В. «О топониме Тюмень», Рошевского П.И. «Еще раз о происхождении слова Тюмень», Фролова Н.К. и Фроловой Т.М. - «История названия Тюмень». Большое внимание этой проблеме уделяет В. Яковлев, опубликовавший работу «Легендарный народ, давший Сибири имя» в ежемесячном историко-краеведческом издании «Сибирский тракт». При анализе слов «Чимги-тура», «Тюмень» названные выше авторы отдают явное предпочтение версии финно-угорского, вернее, мансийского происхождения. Но мы знаем: орхоно-енисейские руны (памятники тюркской письменности) тоже когда-то приписывали скифам и гуннам, монголам и угро-финнам. И лишь в конце 1893 года датский ученый В. Томсен смог дешифровать их. Оказалось: на каменных скалах запечатлены тексты, начертанные на древнейших тюркских языках! Все три слова - «Тюмень», «Чимги», «Тура» - сохранились в современных тюркских языках. Самым распространенным в топонимике считается название Тюмень. Кроме Западной Сибири, еще в середине XVI в. на Кавказе недалеко от устья Терка были известны город Тюмень, речка Тюменка. Страна Тюмень в ста милях к юго-западу от Астрахани упоминается в книге английского путешественника середины XVI в. Дженкинсона. Арык Тюмень, вытекающий из Сыр-Дарьи, известен из документов XV-XVI вв. Как в разных частях континента появились эти названия? Соединив на карте все перечисленные «Тюмени», мы получим маршрут, совершенный войсками Чингисхана во время завоевательных походов XIII-XIV вв. Это подтверждает то, что «Тюмень» произошло от «тумен», означающего войско в десять тысяч человек. В значении «десять рублей» слово «тумен» функционирует сейчас в одном из тюркских языков Кавказа - кумыкском. «Тура» или «тора» во всех тюркских языках Сибири употребляется в значении «город», «поселение». Компонент «Чимги» в различных формах - Чимга, Чинги, Чем-гэн - возводится учеными то к личному мужскому имени Чингис, то к древнемансийскому «синга». П.И. Рошевский писал: «Всю эту область вогулы (манси) называли Чемгэн, что значило «в Чимги». Так что

же такое Чимги? В тоболо-иртышском диалекте сибирских татар в говоре д. Тархан (Чечкино) Ярково-ского района сохранилось древнее словечко: «чимэй». Употребляют его люди пожилого возраста в таких, например, выражениях: «Цимэйле капка» - «ворота, украшенные резьбой; очень красивые ворота». Это слово, как и «тумен», видимо, имеет распространение и в монгольском языке. В частности, есть такое звучное женское монгольское имя - Уранчимэг, образованное сложением основ - Уран+Чимэг. Основа «чимэг» с монгольского на русский язык переводится «украшать, красить». Есть и уменьшительная форма имени Уранчимэг - Чимги, Чимгэ. Таким образом, при чередовании согласных Й-Г, можно предположить: тюркское «чимэй» идентично монгольскому «чимэг», а «Чимги-тура» равнозначно русскому «Красивый город».

Но вернемся к истории края. Вслед за Тюменью были заложены города Тобольск (1587), Пелым (1593), Березов (1593), Сургут (1593), Обдор^к (Салехард, 1595), Маягазы (1601). До революции на территории области было 6 небольших городов, теперь 26. Многие из них построены в тех местах, где шумела вековая тайга: Новый Уренгой, Надым, Ноябрьск, Нефтеюганск, Урай, Мегион, Нижневартовск.

Тюмень из столицы хлебопроизводящего, судостроительного, кожевенного, гончарного, мехового, коврового района Сибири превратилась в центр нефтегазодобывающего комплекса Западной Сибири.

Активное освоение богатств региона повлекло за собой бурный рост населения области. Теперь здесь проживают коренные народы, к числу которых историки относят селькупов, ненцев, манси, ханты, коми-ижемцев, сибирских татар. Эти народности составляют этнические меньшинства. Живут здесь славянские народы - русские, украинцы, белорусы, тюркские народы - татары, казахи, азербайджанцы, башкиры, чувашаи, кавказские народы - осетины, чеченцы, грузины, ингуши, аварцы, носители иранских, германских, романских и других языков. В этноязыковом отношении Тюменская область сегодня это Россия в миниатюре. Тюменская область может послужить примером, моделью, образцом современной ситуации этнического развития, в котором главное место занимают не политические, а экономические, социальные, культурные аспекты.

АТЕЛЬЕ

РЕМОНТ ПОШИВ РАСКРОЙ

г. Тобольск, 9 мкр. ТД «СВ», 3 эт. павильон №13

скидка пайщикам 5%

ДОПОЛНИТЕЛЬНАЯ СКИДКА

ПРИ ЗАКАZE ЗА 2 НЕДЕЛИ - 5%

ПРИ ЗАКАZE ЗА МЕСЯЦ - 10%

ПАЙЩИКАМ

КПК «СИБИРСКИЙ КАПИТАЛ» - 10%

К вашим потолкам готов!

НатяжноФФ

БЕРИ ВСЕ В ОДНОМ МЕСТЕ!

- * НАТЯЖНЫЕ ПОТОЛКИ
- * ПОТОЛОЧНЫЕ КАРНИЗЫ ДЛЯ ШТОР
- * ПЛИНТУСЫ
- * ЛЮСТРЫ ДЛЯ НАТЯЖНЫХ ПОТОЛКОВ
- * ШУМОИЗОЛЯЦИЯ
- * СПЕЦИАЛЬНЫЕ ТОЧЕЧНЫЕ СВЕТИЛЬНИКИ

ЗАКАЖИ СЕЙЧАС и получи точечные СВЕТИЛЬНИКИ ИЛИ ЛЮСТРУ В ПОДАРОК

тел: 704-004, 704-744

ДЛЯ ПОЛЬЗЫ ДЕЛА

Электронный билет - новая форма авиабилета

Каждому любителю путешествий, регулярно посещающему разные города и страны мира, хорошо известно, насколько сложно иногда бывает купить билет на самолет. Отстояв очередь в авиакассе, в последний момент можно обнаружить, что билеты на необходимое направление закончились. Задача становится еще более сложной в случае, если до ближайшего аэропорта десятки, а то и сотни километров.

Все офисы КПК «СИБИРСКИЙ КАПИТАЛ» готовы прийти на помощь путешественникам и подобрать оптимальный маршрут, чтобы Ваше путешествие прошло с комфортом. Для этого необходимо обратиться в офис КПК «СИБИРСКИЙ КАПИТАЛ». Вам понадобится паспорт. Специалист уточнит для Вас расписание и стоимость билета по Вашему маршруту, оформит заявку. И уже

через 15-20 минут вручит Вам электронный билет!

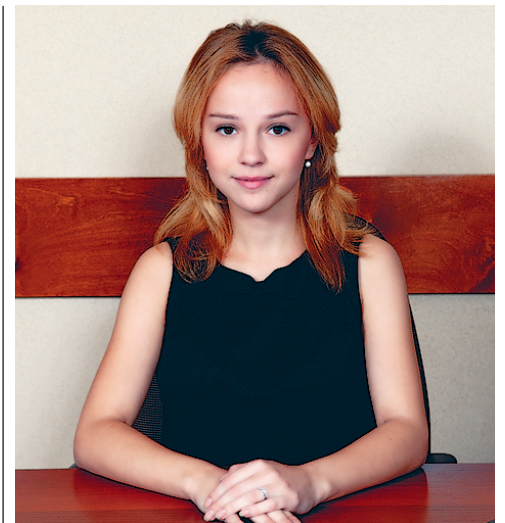
Электронный билет — это новая форма авиабилета вместо бумажного бланка, позволяющая сделать подготовку к Вашему полету легкой и комфортной.

Фактически, электронные авиабилеты — это обычные билеты на самолет, но в несколько

менее привычном для путешественников виде. Большинство из нас воспринимают авиабилеты как стандартные бланки с дизайном авиакомпании, заполненные печатным текстом, содержащим всю информацию по тому или иному перелету. Вся эта информация присутствует и в электронном авиабилете — отсутствует только корпоративный дизайн. Почему? Говоря об электронном авиабилете, многие отождествляют его с продажами авиабилетов через интернет, однако это не совсем так — его можно купить и в обычной кассе или агентстве, а также вы можете получить его при обращении в дополнительный офис КПК «СИБИРСКИЙ КАПИТАЛ».

Так же как и обычный авиабилет, электронный билет является документом, удостоверяющим договор воздушной перевозки между пассажиром и авиакомпанией. Отличие заключается лишь в удобстве использования — их нельзя потерять, испортить, случайно выбросить, украсть и т.д. Фактически, информация о рейсе и пассажире, купившем на него авиабилеты, хранится в электронной форме на сервере авиакомпании, а в руки путешественника попадает только маршрут-квитанция, которую Вы также можете получить в дополнительных офисах КПК «СИБИРСКИЙ КАПИТАЛ»..

Перелет с электронным авиабилетом не вызывает трудностей — в назначенное время Вы приезжаете в аэропорт и на регистрации предъявляете маршрут-квитанцию и документ, на который был оформлен ваш авиабилет (для полетов по территории РФ это общегражданский или заграничный паспорт — для взрослых, и свидетельство о рождении — для детей).



Еще одна рекомендация путешественникам, использующим электронные авиабилеты — сохраняйте Вашу маршрут-квитанцию на протяжении всего полета. Ряд авиакомпаний не требует наличия маршрут-квитанции на регистрации, но мы настоятельно рекомендуем иметь её при себе, т.к она может понадобиться в некоторых российских аэропортах для предъявления службам авиационной безопасности и прохождения паспортного контроля при полётах за рубеж как доказательство наличия обратного билета.

ПРИЯТНОГО ПУТЕШЕСТВИЯ!

Алена САБАНИНА

КОРПОРАТИВКА

Мы искренне рады поздравить наших Пайщиков, Партнеров, Сотрудников с ДНЕМ РОЖДЕНИЯ Дополнительных офисов в городе Тобольске и селе Омутинское!

С гордостью отмечаем, что за этот период честно и достойно были преодолены многие трудности, сохранены имя и репутация, завоевано уважение!

На этот раз сотрудники КПК «Сибирский капитал» решили отойти от традиционных поздравлений и объявили конкурс среди пайщиков на лучшее поздравление в стихах.

Приятно отметить, что так много творческих и талантливых пайщиков в рядах нашего кооператива прислали свои поздравления.

Жюри отобрали лучшие стихотворения, посвященные годовщинам со дня открытия дополнительных офисов. Победители были приглашены в офис, где их наградили подарками.

Первые места были присуждены - Сиютидиновой Назие Сайфутдиновне (г. Тобольск) и Бородину Алексею Викторовичу (с. Омутинское). Второе место заслужили: Елгина Валентина Павловна (с. Омутинское), Анисимова Людмила Александровна (с. Омутинское), Сайтамметова Людмила Мухамеджановна (г. Тобольск) и третье место по праву разделили: Новиков Георгий Петрович (г. Тобольск), Демиденко Елена Петровна и Курусев Антон Витальевич (с. Омутинское). Работы участников конкурса настолько понравились сотрудникам КПК

День рождения в стихах



«Сибирский капитал», что мы решили обязательно опубликовать их на страницах июньского номера корпоративного издания «Сибирский капитал».

Поздравляем ВСЕХ с нашим общим праздником и желаем Вам и Вашим семьям здоровья и благополучия, а нашим Дополнительным офисам в городе Тобольске и селе

Омутинском процветания и дальнейшего стабильного роста.

Мы рады работать для Вас, искренне надемся и в дальнейшем видеть Вас в числе пайщиков нашего кооператива!

1 место:

Бородин Алексей Викторович
(с. Омутинское)

*С днем рождения поздравляем!
Мы « Сибирский Капитал »
И от всей души желаем
Чтоб банкротства он не знал*

*Чтоб клиентов было больше
Умных, важных, деловых
Больше, чем народа в Польше
Молодых и уж седых*

*А спецам « Сиб. Капитала »
Пожелаем долгих лет
Чтобы дети не болели
В доме праздновал — успех*

*И зарплата повышалась
Минимум два раза в год
Да стального всем здоровья
Меньше хлопот и забот
У людей вносящих вклады
Все сомнения пропали
- лучшие « налом » иль « безнал »?
В общем я вас поздравляю!
Мы — Сибирский Капитал!!!*

РЕГИОНАЛЬНЫЕ НОВОСТИ

Тюмень

Тюменцы могут отказаться от бумажного свидетельства ИНН

Налогоплательщики региона могут поставить штамп со своим ИНН на 18-ю страницу паспорта. Такой возможностью в Тюмени уже воспользовалось почти семь тысяч человек.

Штамп проставляется на легальных основаниях и может заменить свидетельство о постановке физического лица на учет в налоговом органе — следовательно, работодателю или другому ведомству будет достаточно предъявить паспорт с отметкой инспекции, сообщили в областном Управлении Федеральной налоговой службы.

«Форма свидетельства — неудобная: бумажный документ формата А4 легко приходит в негодность, если человек носит его с собой постоянно. Все потому, что ламинировать свидетельство, как и любой другой официальный бланк, нельзя. Гораздо удобней, когда вся информация содержится в одном документе», — отмечают в отделе регистрации и учета налогоплательщиков УФНС России по Тюменской области.



Штамп в паспорт можно поставить в Инспекции ФНС России по месту жительства. Необходимо предъявить бланк свидетельства и паспорт.

В «Кулига-парк» можно доехать на бесплатном автобусе

К началу летнего сезона база отдыха и развлечений «Кулига-парк» запустил бесплатный рейсовый автобус.



В субботу и воскресенье в 11.00 и в 16.00 автобусы отправляются от областной научной библиотеки на ул. Орджоникидзе, обратные рейсы отправляются в 17.00 и 20.00.

Вход на территорию парка бесплатный, за дополнительную плату можно воспользоваться прокатом велосипедов и роликов, автопарком (прокат от 15 минут до суток), заняться летним тюбингом, поупражняться в ловкости в веревочном парке, поплескаться в аквапарке или скатиться на тарзанке-троллей.

Сургут

Дорогу на улице Киртбая отремонтируют методом сплошного асфальтирования

Решение об этом было принято в департаменте городского хозяйства.

Работы начнутся летом, после того как средняя температура воздуха будет устойчиво плюсовой. В планах полная реконструкция улицы, но ее произведут не ранее чем через пять лет, по истечении срока службы асфальтового покрытия. Тогда пройдут работы по обустройству тротуаров и разделительной полосы.

Омск

В Омске готовят к строительству жилье по 30 тысяч за квадрат

В Кировском округе Омска по ул. Рокоссовского готовится к строительству полмиллиона квадратных метров социального жилья.

Строительная площадка участка занимает 117 га, на которой расположится 90 домов переменной этажности от 12 до 24.

Сейчас идут работы по инженерной подготовке территории и по устройству земляных сооружений под застройку. Начало строительства намечено на первое полугодие 2014 года. Сдача первого дома состоится в 2015 году. Весь проект рассчитан на 12 лет, первая очередь строительства рассчитана на 75 тыс. кв. м.



В домах будут однокомнатные, двухкомнатные, и трехкомнатные квартиры. Их количество и площадь еще уточняется. Социальное жилье предполагается с отделкой: сантехника, ламинат, двери, обои под покраску, окраска потолков, облицовка стен в ванных и туалетах. Также будут квартиры и без отделки.

Проект включает социальную и коммерческую инфраструктуру — школы, детские сады, коммерческие площади (магазины, спортивные залы и т.д.), детские и спортивные площадки.

Напомним, по данным федерального портала «Росриэлт» на апрель 2013 года, средняя стоимость квадратного метра составляла 44 784 руб

Тобольск

Как вернуть часть затрат на строительство дома

Строительство дома требует серьезных вложений. Согласно законодательству РФ, часть затрат можно вернуть. Как не упустить эту возможность, рассказал на семинаре «Азбука домостроения» генеральный директор Западно-Сибирского центра налогового консультирования Никита Масюк.

«Любой гражданин имеет право на возврат 13% от стоимости приобретенного или построенного дома. Сумма не должна превышать 2 млн рублей. Таким образом мы можем вернуть 260 тыс. рублей налогов, которые были удержаны с нас на работе», — отметил эксперт.

Для того чтобы вернуть эти 13%, необходимо иметь свидетельство о госрегистрации права на земельный участок, на сам дом и реестр тех расходов, который был произведен для строительства. В эти 2 млн рублей можно включить почти все расходы, в частности на подключение к инженерным сетям, на строительные материалы, а также затраты строительных бригад (только тех, кто официально работает на рынке и имеет соответствующие регистрационные документы в налоговых органах).

Право на имущественный вычет возникает с момента государственной регистрации права на уже готовый дом. Обратиться в налоговые органы можно после того, как получите свидетельство. Также Никита Масюк отметил, что два года назад появилась возможность вернуть 13% от процентов выплачиваемой ипотеки. «Этот вычет ничем не ограничен».

КОРПОРАТИВКА

>> 6 2 место:

Елгина Валентина Павловна и Анисимова Людмила Александровна

Захожу я в Капитал
Зал большой, народу много
У окошка за столом
Сидит милый парень за столом

Рядом красная девица
Молода и круглолица!

Всех с улыбкой нас встречают
Всех с улыбкой провожают

И советуют всем нам
Приходить почаще к вам!

С днем рождения «Сибирский Капитал»! (Омутинский)

Ты в Омутинке твердо встал
Год как радуешь ты нас
Выручаешь каждый раз
Всем можешь без проблем

Нет отказа здесь совсем
Собирайтесь господа!
Капиталу под крыло
Всем вам будет хорошо!

3 место: Демиденко Елена Петровна (Омутинский) Сибирский Капитал...

С днем рождения поздравляем!
Много радости желаем
Чтоб не иссяк ваш капитал
Чтобы не было отказов

Чтоб народ бежал рекой
Шире двери открывайте
И гостей своих встречайте
Мы вас не забудем
И всегда у вас мы будем!

Курусев Антон Витальевич (Омутинский)

У КПК « Сибирский Капитал»
сегодня день рождение!

Сотрудники в весёлом
и хорошем настроении.

Друг другу, руководству
процветания желают,
Свою лояльность к фирме ярко проявляют.

Желаем Вам отлично
отдыхать корпоративно,
Смеяться, танцевать всем вместе,
коллективно.

Председателя правления
настроить на успех,
Ведь он у вас особый - лучше всех.

1 место: Сноутдинова Назия Сайфутдиновна (г. Тобольск)

Отличный кооператив
в России есть —

«Сибирский Капитал»!
Он всем поможет в нужный час
И выручит всегда!

«Сибирский Капитал» -
Ты процветай всегда,
Всегда достойные клиенты
Пусть будут у тебя!



1 место Тобольск

«Сибирский Капитал» -
Любимый кооператив ты наш,
И до зарплаты одолжишь,
Проценты меньше взяв.

Найдёшь подход ко всем клиентам
Как молодым, так и пенсионерам,
И денежки сберечь,
Поможешь ты всегда,

Ты существуй века,
И радуй нас всегда
И дни рождения твои
Готова я всегда отметить!

100 летний юбилей
Хочу с тобой я вместе встретить
И от души я поздравляю
И в жизни главное желаю

Чтоб долго-долго радовал ты нас!

2 место: Сайтмаметова Людмила Мухамедчановна (Тобольск)

С днём рождения поздравляю,
Я «Сибирский капитал».
И от всей души желаю,
Чтоб он дальше процветал.

Чтобы вклады продолжались,
Чтобы займы выдавались,
Сделки четко совершались,
И клиенты б оставались, все довольны,

И всегда, обращались бы туда.
Я ещё раз поздравляю,
С днём рождения КПК,
И отметить Вам желаю,
Этот праздник на «УРА»!!!

3 место: Новиков Георгий Петрович (Тобольск)

Пенсионеры ищут идеалы,
Сибирь прирастает капиталом.
А нам, пайщиком удалым
Весь мир в кармане
с «Сибирским капиталом»!

ЛУННЫЙ ПОСЕВНОЙ КАЛЕНДАРЬ НА ИЮНЬ 2013



Фазы Луны в июне:

- с 1 по 8 июня – IV фаза Луны (посев, прополка, опрыскивание);
- с 8 по 16 июня – I фаза Луны (посадка, полив, подкормка);
- с 16 по 23 июня – II фаза Луны (посев, прополка, опрыскивание);
- с 23 по 30 июня – III фаза луны (посадка, полив, подкормка);
- с 30 июня – IV фаза Луны (посев, прополка, опрыскивание).



Новолуние – 8 июня (17:57).

Середина периода растущей Луны – 16 июня (19:25).

Полнолуние – 23 июня (13:33).

Середина периода убывающей Луны – 30 июня (06:55).

Благоприятные дни для посадок в июне:

1, 2, 4 (с 17:55), 5, 6, 7, 9 (с 18:17), 10, 11, 12, 17 (с 03:19), 18, 19, 20, 21, 27 (с 10:32), 28, 29.

Неблагоприятные дни для посадок в июне:

8, 12 (с 06:59), 13, 14, 23 (с 10:08), 25 (с 09:27), 26, 27.

ЛУННЫЙ ПОСЕВНОЙ КАЛЕНДАРЬ НА ИЮЛЬ 2013

Благоприятные дни для посадок в июле:

1 (с 23:44), 2, 3, 4, 7 (с 0:15), 9, 14 (с 09:42), 15, 16, 17, 18, 24 (с 20:22), 25, 26, 28 (с 06:43), 30, 31.

Неблагоприятные дни для посадок в июле:

8, 9 (с 12:49), 10, 11, 22, 23, 24.

Фазы Луны в июле:

- с 1 по 8 июля – IV фаза Луны (посев, прополка, опрыскивание);
- с 8 по 16 июля – I фаза Луны (посадка, полив, подкормка);
- с 16 по 22 июля – II фаза Луны (посев, прополка, опрыскивание);
- с 22 по 29 июля – III фаза луны (посадка, полив, подкормка);
- с 29 июля – IV фаза Луны (посев, прополка, опрыскивание).



Новолуние – 8 июля (09:15).

Середина периода растущей Луны – 16 июля (05:19).

Полнолуние – 22 июля (20:17).

Середина периода убывающей Луны – 29 июля (19:45).



Адреса офисов "Сибирский Капитал"

ТЕЛЕФОН: 8 (3452)68-99-67

ТЮМЕНСКАЯ ОБЛАСТЬ

г. Тюмень, д. Комарова, Пр.3 Слободской 16 тел.: (3452) 68-99-67
 г. Тюмень, ул. Первомайская 6, ТЦ «Сибирь», 2 эт., пав. 234 тел.: (3452)68-99-67 доб. 156
 г. Тюмень, ул. Ямская 91 «а» тел.: (3452) 42-09-18
 г. Ялуторовск, ул. Ленина 56, оф. 321 тел.: 55-18-30
 г. Заводоуковск, ул. Шоссейная, д. 156, оф. 12 тел.: (34542) 2-17-10
 г. Ишим, ул. Иркутская, д. 11, ТЦ «Квартал», 3 эт. Тел.:(34551)7-81-21
 г. Тобольск, 9 мк-он, д. 5г, ТЦ «СВ», 3 эт. Тел.: (3456) 25-48-46
 с. Исетское, ул. Свердлова, д. 11, оф. 11, тел.:(3452) 68-99-67 доб. 125
 с. Ярково, ул. Пионерская 89, тел.:(3452) 68-99-67 доб. 126
 р.п. Голышманово, ул. Садовая, д. 82, 4 эт. Тел.: (34546) 2-52-02
 п. Боровский, ул. Островского, д. 34/1, оф. 13, тел.: (3452) 55-23-41
 с. Б. Сорокино, ул. Ленина д. 48, оф. 12, тел.:(34550) 2-30-90
 с. Н. Тавда, ул. Октябрьская, д. 4 оф. 9, тел.: (34533) 2-44-25
 с. Абатское, ул. Ленина, д. 18. оф. 19, тел.: (34556) 5-24-74
 с. Омутинское, 1-ый м-он, д. 13, оф. 8, тел.: (34544) 3-30-52
 с. Ярково, ул. Ленина, д. 82, ст.1, оф. 305, тел.: (3452) 68-99-67 доб. 148

ОМСКАЯ ОБЛАСТЬ

г. Омск, ул. 70 лет Октября, д. 24, оф. 301, тел. (3812)70-07-22
 г. Калачинск, ул. Ленина, д. 50, каб. 15, тел.: 8-962-053-02-30
 г. Тюкалинск, ул. Ленина, д. 27 тел.: (38176)2-65-27
 г. Тара, ул. Ленина, д. 97, 1 эт. Тел.:(38171)2-25-95
 с. Азово, ул. Советская, д. 83/1, тел.:(38141) 2-21-50
 р.п. Кормиловка, ул. Свердлова, д. 2, тел: (38170)2-14-41
 р.п. Большеречье, ул. 50 лет ВЛКСМ, д. 3, оф. 11, тел.: (38169) 2-21-70

ХМАО - ЮГРА:

г. Сургут, ул. Быстринская, д. 6, тел.: (3462)23-73-24
 г. Сургут, ул.Мелик-Карамова,д.64, оф. 5, тел.: 93-26-99
 Сургутский р-н, п.Белый Яр, ул.Горького, д.15, тел.: (3462)21-26-02

Информация предназначена для пайщиков КПК "Сибирский капитал".

Издатель: Кредитный Потребительский Кооператив «Сибирский Капитал».

Адрес: 625032, г. Тюмень, проезд 3-й Слободской, 16; тел. (3452) 68-99-67. ИНН 7203245802; КПП 720301001.

Адрес электронной почты: kpksk@mail.ru; сайт: www.kpk72.ru

Председатель правления: Широковских В.Н.

Редактор: Криволапова О.В.

Макет и верстка: Кайдалова И.Н.

Мнение авторов может не совпадать с мнением редакции.

Рукописи не рецензируются и не возвращаются. Не является СМИ.

625001, г. Тюмень, ул. Коммунистическая, 70 стр. 3 корп. 6
 Время подписания в печать: по графику - 05.06.2013 г., 15:00;
 фактически - 17:00; Тираж: 900 экз.

Отпечатана в типографии ООО «Офсет-медиа»
 Информация предназначена для пайщиков 16+